

LEGENDA MÍSTNOSTÍ

| OZN. | ÚČEL MÍSTNOSTI | PLŮCHA m ² | DRUH PODL. | | ÚPRAVA POKRCHŮ |
|------|----------------|--------------------------|-------------|---|--------------------|
| 11 | SPRCHA | 1,17 | KER. DLAŽBA | B | KER. OBKLAD/v=2000 |
| 12 | PŘEDSÍŇKA | 1,04 | KER. DLAŽBA | A | KER. OBKLAD/v=2000 |
| 13 | WC | 1,04 | KER. DLAŽBA | A | KER. OBKLAD/v=2000 |
| 14 | PŘEDSÍŇKA | 1,17 | KER. DLAŽBA | A | KER. OBKLAD/v=2000 |
| 15 | WC | 1,04 | KER. DLAŽBA | A | KER. OBKLAD/v=2000 |
| 16 | ÚKLID | 1,04 | KER. DLAŽBA | A | KER. OBKLAD/v=2000 |

SKLADBA PODLAH:

- A - keram. dlažba 200/200 vč soklu

- flexibilní lepicí tmel a spárovací hmota

- hydroizol. nátěr s vytvářením na stěny (150 mm)

- samonivelační stěrka

- cement. potěr 30 mm

- stáv. betonová mazanina
- B - keram. dlažba 200/200 vč soklu

- flexibilní lepicí tmel a spárovací hmota

- hydroizol. nátěr s vytvářením na stěny (150 mm)

- spádový cement. potěr 30-50 mm(dle skut.)

- hydroizol. nátěr

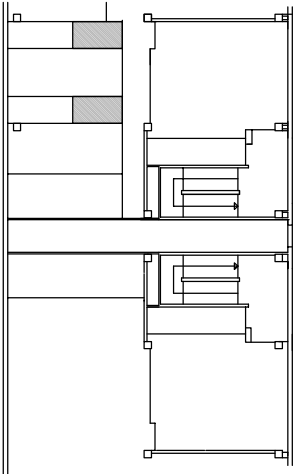
- stáv. betonová mazanina

LEGENDA

- STÁVAJÍCÍ KONSTRUKCE - MONTOVANÝ ŽB SKELET
- PANELOVÉ PŘÍČKY TL. 80 MM
- NOVÉ KONSTRUKCE

- STĚNA U SPRCHOVÉHO KOUTU OPATŘENA HYDROIZOLAČNÍM NÁTĚREM
- KOMPLETAČNÍ PRÁCE PO ZTI A EL
- CELOPLOŠNÉ PŘEŠTUKOVÁNÍ STĚN NAD OBKLADEM A STROPŮ
- SÁDROVĚP. OMÍTKA NA DOZDÍVKY PŘÍČEK NAD OBKLADEM
- ZPĚTNÁ MONTÁŽ PŮVODNÍHO VYBAVENÍ

pav. AH2



PAVILON AH2

| | | | | | |
|---------------------|--|---------------------|--|----------------------|--|
| Zodp. projektant: | | Vyracovali: | | Kreslil: | |
| ing. Miroslav Ryteř | | ing. Vlasta Vargová | | Ing. Ivana Hrbáčková | |
| Investor | SMO MOB Ostrava - Jih, Horní 3, Ostrava - Hrabůvka | | | | |
| Akce | OPRAVA SOCIÁLNÍHO ZAŘÍZENÍ | | | | |
| Místo stavby | MŠ Rezkova 2994/14, Ostrava-Zábřeh | | | | |
| Část | D.1.1 ARCHITEKTONICKO-STAVEBNÍ ŘEŠENÍ | | | | |
| Obsah | PŮDORYS 1.NP, ŘEZ 5-5,6-6 - nový stav | | | | |
| <div></div> | | | | | |
| Stupeň | | DPS | | | |
| Datum | | 03/2017 | | | |
| Zak. číslo | | XIIIa/2017 | | | |
| Měřítko: | | Číslo výkresu: | | | |
| 1:50 | | 3 | | | |

